

Vandringsresa Rättvik, vecka 34

Måndagen den 19 augusti – fredagen den 23 augusti 2024

Siljansbygden och Rättvik

För nästan 380 miljoner år sedan slog en meteorit ner som ställde berggrunden på hökant och bildade det som skulle bli sjön Siljan. Meteoritnedslaget gör Siljansringen högtintressant bland annat ur ett geologiskt perspektiv. Nedslagskratern är Europas största och geologerna menar att här finns unika värden.

Utmed Rättvik finns höga bergryggar, branta klippor, vacker utsikt och ett högt vattenfall. Växtligheten är unik och här finns spännande blommor och mossor som trivs tack vare hög luftfuktighet och markens innehåll av kalk. Siljans största djup är 125 meter. Mälarens största djup 66 meter.

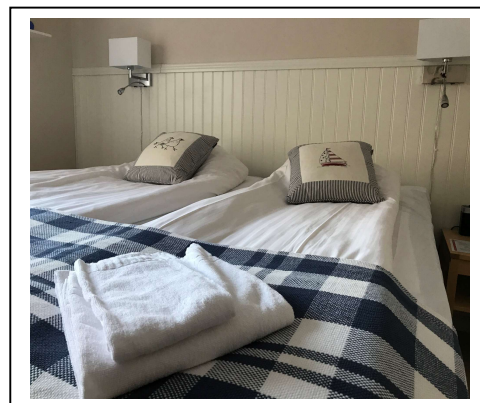
Våra vandringar kommer att ske utmed Siljan, kulturbygder, småbyar med klassiska rödmålade dalahus, dramatiska klippor, forsar, välskötta talskogar och den slingrande Enån.

Vandringsledare: Majlis och Kalle Almgren, 0703-54 41 78

Vandringsansvarig: Rolf Alm, 0707-55 84 34

Boende

Vi kommer att bo på Stiftsgården i Rättvik, 010-160 80 00, alldeles intill kyrkan och 50 meter från Siljans strandkant i västläge. Det betyder att vi kommer kunna få eftermiddags- och kvällsol. Stiftsgården ligger ett par kilometer från samhället Rättvik och nås enkelt via strandpromenaden.



10 fräscha dubbelrum med WC och dusch för 20 vandrare är bokade. Sänglinne och handdukar ingår. Frukost ingår alla dagar och lunchlåda kostar 100 kr/person. Frukostmatsalen öppnar 08.00 och våra vandringar startar 09.00.

Stiftsgården har restaurang för lunch (buffé 130 kr) och middag (320 – 340 kr). På Stiftsgården råder alkoholförbud då många ungdomar från utlandet besöker gården på sommaren. Flera samlingsrum finns för kvällsaktiviteter. Vid stranden finns bastu att hyra. En stor solbrygga finns utanför bastun.

Resa med bil mm

Bilresa mellan Enköping och Rättvik är 22,5 mil och tar 2½- timme. Riksväg 70 håller hög vägstandard varför vi inte kommer att stanna för kaffe.

Ditresa sker måndagen den 19 augusti klockan 09.00 från Bahco-hallen. Hemresa påbörjas efter frukost fredagen den 23 augusti.

Startplatsen för flera vandringar utgår från Stiftsgården. Övriga vandringar startar i närheten av samhället varför bilåkandet är begränsat. En vandring avslutas med buss tillbaka till Rättvik.

Boende/kostnader

Del i 2-bäddrum, 760 kr/natt, fyra nätter:	3 040 kr
Lunch, ankomstdag:	130 kr
Lunchlåda fyra dagar a 100 kr:	400 kr
Lokalbuss, extra kaffe, kartor, förplägnad:	250 kr
Middag på Solroskrogen (Nittsjö):	480 kr
Avslutningsmiddag:	380 kr
Kostnad/deltagare:	4 680 kr

Anmälan/betalning mm

Resan är planerad för 20 personer.

Sista anmälningsdag är onsdagen den 20 mars.

Anmälningsavgift om 500 kr betalas senast tisdagen den 30 april på Bg 680-7077 eller swishas på 1231851146.

För de medlemmar som deltagit på lövräfsning alternativt röjningsarbeten utmed Upplansleden subventionerar föreningen deltagare med 900 kr enligt följande.

Boende i 2-bäddrum med subvention betalar: $4\ 680 - 900 = 3\ 780$ kr

Boende i 2-bäddrum utan subvention betalar: 4 680 kr

Slutbetalning sker senast måndagen den 30 juli

Övriga tillkommande kostnader/vandrare

Reskostnad bil: 45 mil (t/r) och ca. 15 mil på plats. 60 x 25 kr/mil:	1 500
Kostnad/deltagare $1/3 = 500$ kr/deltagare. Betalas till bilförare.	
Kvällsmiddag 19/8 i Rättvik.	eget utlägg
Grillafton 20/8. Inköp av varor mm i Rättvik	utlägg delas lika

Bra att ha med i ryggsäcken

Myggmedel.

Kaffetermos.

Regnkläder.

Solglasögon

Badkläder.

Tallrik och bestick (grillning)

Vandringar

Måndag Kulturvandring: 13.00 18.00

Vid ankomst till Stiftsgården äter vi lunchbuffé cirka klocka 12.00. Incheckning först klockan 15.00.

Vandringen startar 13.00 från Stiftsgården. Vi går utmed stranden förbi kyrkstallar, Gustav Wasastenen, långbryggan där vi intar kaffe och bulle, Kulturhuset och chokladfabriken. Eventuell sommarrodelbana om vi hinner/önskar. Gemensam egenbetald middag i samhället.

Tisdag Enådalen: 09.00 egna bilar till Jarlskogen (09.15).

Kort vandring, 0,7 mil, Springkällan utmed Enådalen
Lång vandring, 1,0 mil, Getryggen inkl Springkällan. Matlåda.

Besök på Nittsjö Keramik och kvällsmiddag på Solroskrogen (egna bilar).

Onsdag Siljansleden: 09.00 start Stiftsgården

Strandvandring, 1,0 mil, utmed Siljan förbi Hembygdsgården till Vikarbyn. Matlåda.

Hemresa med lokalbuss till Rättvik. Inköp av kvällsmat för grillning vid Hembygdsgården, kort vandring.

Torsdag Styggforsen: 09.00 egna bilar till Boda (09.30)

Styggforsen naturreservat, 0,8 mil. Under denna dramatiska och sevärda naturvandring framgår spåren av meteoriten. Området är enkelt att vandra i då leder och räcken finns uppsatta. Matlåda.

Gemensam buffémiddag på Stiftsgården.

Fredag ½-dag: Hemresa via Tällberg och Leksands Bröd

Bil till Tällberg 09.30. Vandring utmed Sjögattu ned till hamnen och utmed Siljan, 0,6 mil.

Besök i hemslöjdbutik i Klockargården och Hantverksbyn.

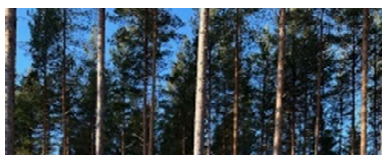
Resa till Leksands bröd. Fabriksinköp, 13.00 – 14.00, 2:a sortering knäckebröd. Även turistiska dalaprylar finns att köpa för de som inte hunnit göra detta.

Hemresa till Enköping. Framme 16.00.

Noteras: Kvällsaktiviteterna tisdag och onsdag kan byta plats när vi fördjupat vår planering.

/Rolf Alm

070-755 84 34



Vandring genom tallskogar



Strandlinje och kyrkan i Rättvik



Dramatisk natur



2-a sortering, 5 kg, 170 – 250 kr